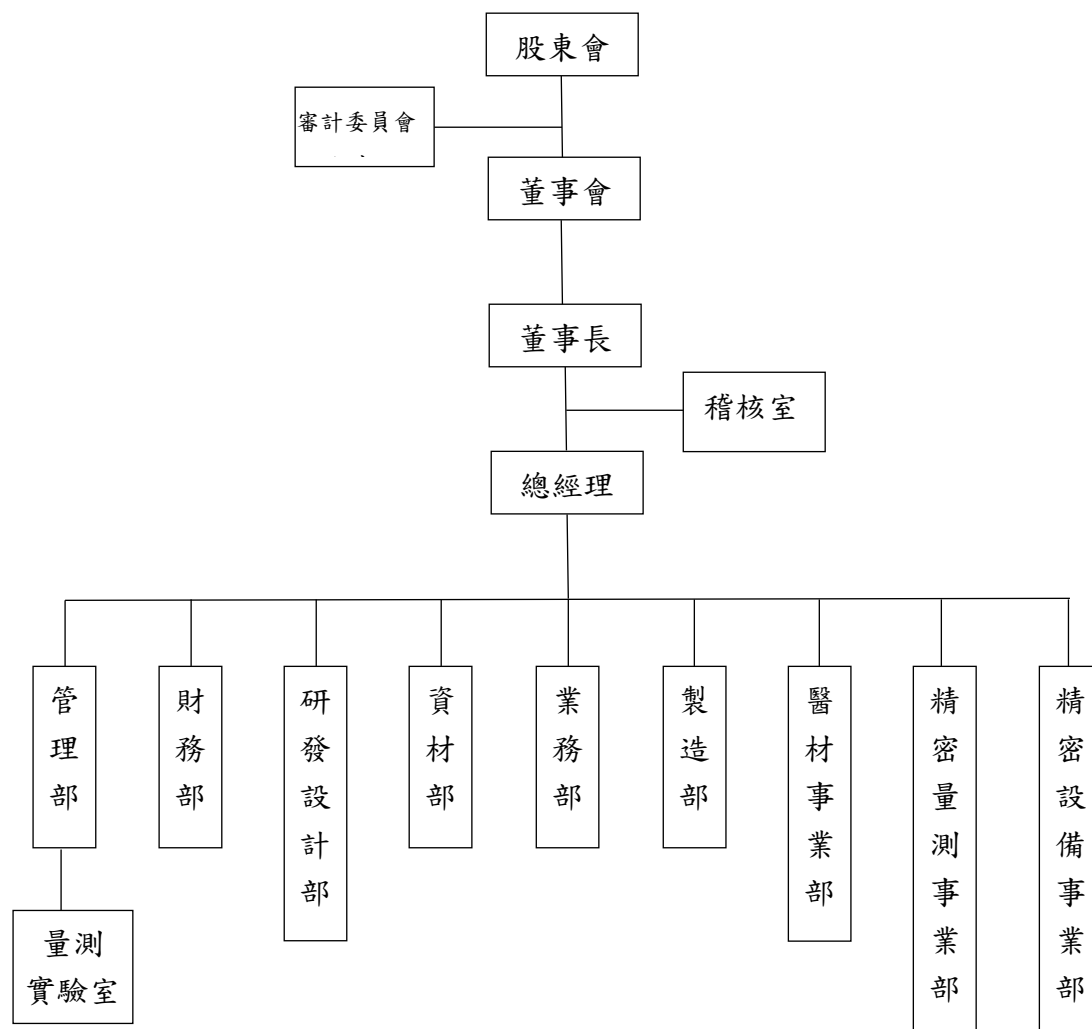


一、 組織系統

(一) 組織結構



(二) 各部門所營業務：

部 門	職掌業務
稽核室	檢查及評估內部控制制度是否健全，並提供分析、評估等建議；促進以合理成本達到有效之管理控制及改善作業之效率。
管理部	掌理有關人事、資訊、採購、倉儲、總務及員工福利等事項。
量測實驗室	負責廠內長度標準之追溯及各項標準件、各項量具之精度 檢驗與確認，以確保品質與精度之要求。
財務部	負責公司財務及會計等事務。
研發設計部	依市場需求制定產品規格、技術開發政策方針及執行。
資材部	掌理有關品質檢驗、生產管制及倉儲等事項。
業務部	國內外模具、儀器及機器設備客戶銷售與售後服務業務； 模具、儀器及機器設備重要零組件國外採購之洽詢、訂單、報關 與進出口業務。
製造部	各種儀器及機器設備產品之精密零件廠內製造加工、委外加工；精密模具、治具、儀器與設備零部件之組立、測試與檢驗； 廠房設施佈置與維護，生產設備保養。
醫材事業部	負責口罩的生產、製作、包裝及交貨等相關事項。協助設計研發部開發製作樣本，辦理研發完成之樣品試量產事宜。
精密量測事業部	精密儀器硬體與量測軟體開發相關業務； 精密儀器組裝、測試、檢驗與包裝； 客戶交機安排、安裝、測試、教育訓練與售後服務。
精密設備事業部	高精度機器設備產品之組裝、測試、檢驗與包裝； 客戶交機安排、安裝、測試、教育訓練與售後服務。